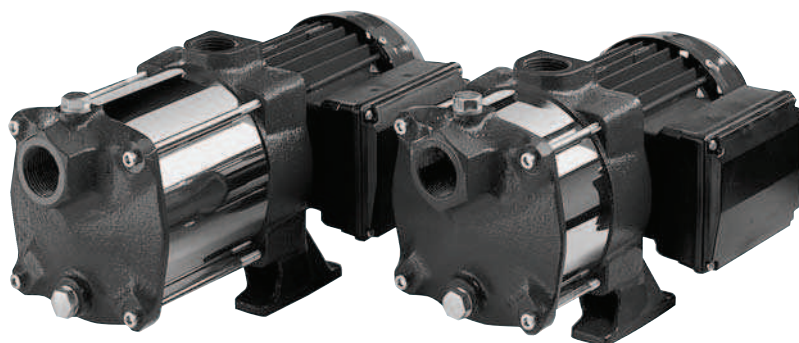


Electrobomba centrífuga multitapa horizontal, muy silenciosa y particularmente adecuada para el incremento de presión, presurización doméstica, pequeña irrigación de jardines, lavado de vehículos y movimiento de agua limpia.



PRESTACIONES

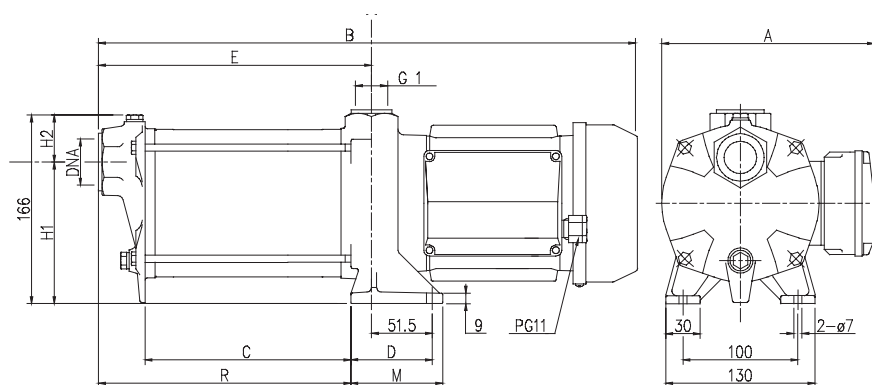
- Presión máx. de trabajo: 10 bar
- Temperatura máx. del líquido vehiculado:
35°C según EN 60335-2-41 para usos domésticos.
40°C para otras aplicaciones.

MATERIALES

- Cuerpo de bomba y soporte: Hierro fundido.
- Camisa externa: AISI 304
- Impulsores y Difusores: Tecnopolímero
- Eje: AISI 416
- Cierre mecánico: Carbón / Cerámica / NBR

DATOS TÉCNICOS

- Motor asíncrono, 2 polos y ventilación forzada.
- Aislamiento Clase F
- Protección IP44
- Monofásica 230V \pm 10% 50 Hz
Trifásica 230/400V \pm 10% 50 Hz
- Condensador y protección termoamperimétrica de rearme automático incorporados (monofásica)
- DNM 1" - DNA 1 1/4" para modelos COMPACT B/12-B/15, 1" para el resto de la gama.



COMPACT

TABLA DE DIMENSIONES

Modelo		Dimensiones (mm)											Peso Kg
		A		B	C	D	E	H1	H2	M	R	DNA	
Monofásica	Trifásica	1~	3~										
COMPACT AM/4	COMPACT A/4	183,5	159	307,5	82	51,5	120,5	127,5	38,5	62	120,5	G1	8,4
COMPACT AM/6	COMPACT A/6	183,5	159	333,5	108	51,5	146,5	127,5	38,5	62	146,5	G1	9,3
COMPACT AM/8	COMPACT A/8	183,5	159	359,5	134	51,5	172,5	127,5	38,5	62	172,5	G1	10,3
COMPACT AM/10	COMPACT A/10	193,5	169	426	142	69,5	198,5	123,5	42,5	80	180,5	G1	14,5
COMPACT AM/12	COMPACT A/12	193,5	169	452	168	69,5	224,5	123,5	42,5	80	206,5	G1	15,5
COMPACT AM/15	COMPACT A/15	193,5	169	490	194	69,5	250,5	123,5	42,5	80	232,5	G1	16,7
COMPACT BM/12	COMPACT B/12	193,5	169	400	116	69,5	172,5	123,5	42,5	80	154,5	G1 ¼	14,9
COMPACT BM/15	COMPACT B/15	193,5	169	438	142	69,5	198,5	123,5	42,5	80	180,5	G1 ¼	15,9

CURVAS DE CARACTERÍSTICAS (según ISO 9906 / 2)

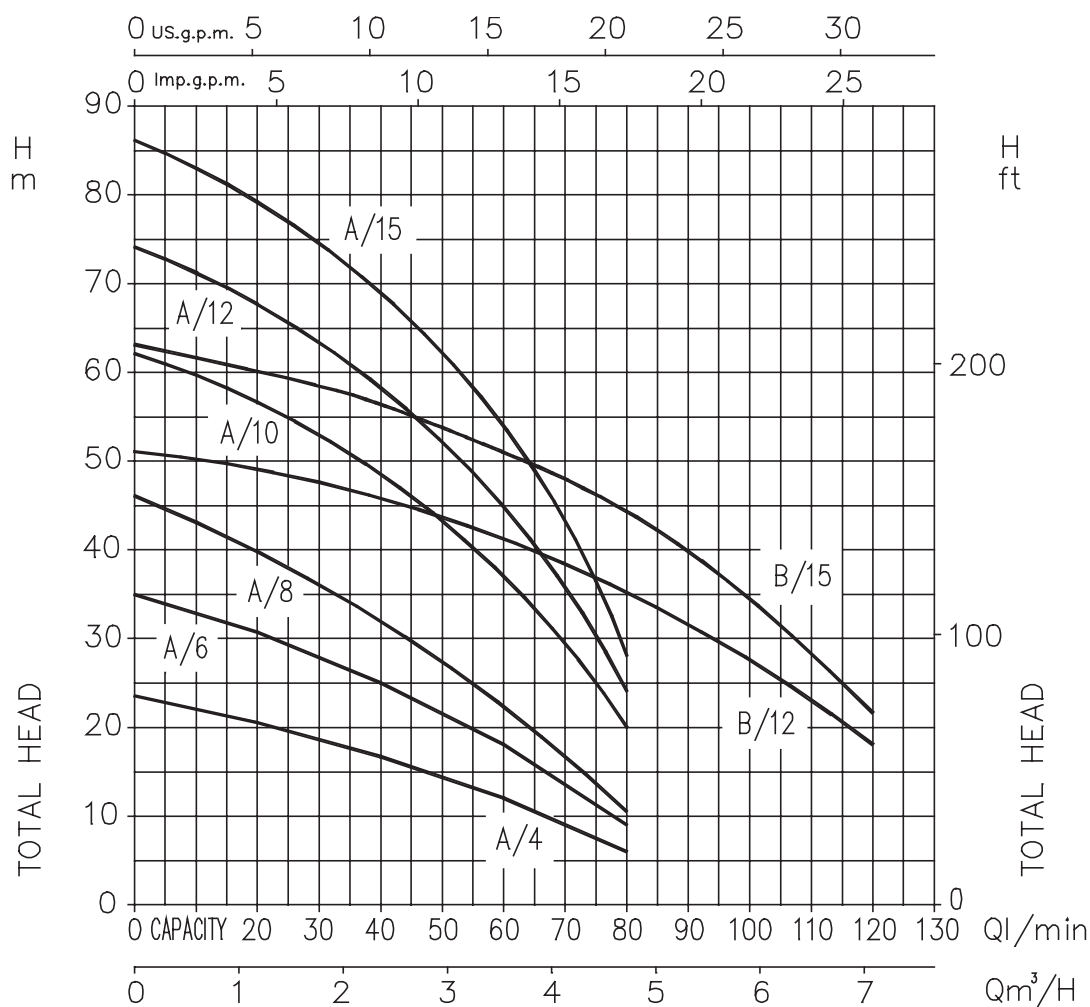


TABLA DE CARACTERÍSTICAS

Modelo		kW	Condensador		Intensidad absorbida (A)			l/min m³/h	Q=Caudal									
Monofásica 230V 50Hz	Trifásica 230/400V 50Hz		µF	V _c	Mono- fásica	Trifásica 230V	400V		20	30	40	50	60	80	100	120		
									1,2	1,8	2,4	3	3,6	4,8	6	7,2		
									H=Altura manométrica total en m									
COMPACT AM/4	COMPACT A/4	0,3	10	450	2,5	1,9	1,1		20,5	18,7	16,7	14,4	11,9	6	-	-		
COMPACT AM/6	COMPACT A/6	0,44	12,5	450	3,0	2,3	1,3		30,7	28,2	25,2	21,8	18	9	-	-		
COMPACT AM/8	COMPACT A/8	0,6	14	450	4,0	2,6	1,5		39,7	36,1	32	27,4	22,4	10,5	-	-		
COMPACT AM/10	COMPACT A/10	0,75	20	450	6,0	4,2	2,4		56,5	53	48,6	43,4	37,1	20	-	-		
COMPACT AM/12	COMPACT A/12	0,9	31,5	450	6,2	4,7	2,4		67,5	63,4	58,4	52,3	44,9	24	-	-		
COMPACT AM/15	COMPACT A/15	1,1	31,5	450	7,3	5,7	3,3		79	74,6	69,1	62,3	54	28	-	-		
COMPACT BM/12	COMPACT B/12	0,9	31,5	450	5,8	4,7	2,7		-	47,5	45,9	43,7	41,3	35,2	27,6	18		
COMPACT BM/15	COMPACT B/15	1,1	31,5	450	7,3	5,9	3,4		-	58	56	54	51,5	44,5	34,5	22		